



KESKKONNAAMET

ASUTUSESISESEKS KASUTAMISEKS

Märge tehtud: 06.05.2025

Juurdepääsupiirang kehtib kuni: 05.05.2030

Alus: AvTS § 35 lg 1 p 8

Teabevaldaja: Keskkonnaamet

Erki Juurikas  
LEONHARD WEISS OÜ  
e.juurikas@leonhard-weiss.com

Teie 07.04.2025

Meie 06.05.2025 nr 7-9/25/7098-2

### **Muu tegevusluba (Kihelkonna-Vilsandi 10kV õhuliini uuendamise projekt)**

Austatud Erki Juurikas

Olete esitanud Keskkonnaametile kooskõlastamiseks ehitusprojekti IP7462 „Kihelkonna-Vilsandi 10kV õhuliini rekonstrueerimine Saaremaa“, mille kohaselt soovitakse olemasolev keskpinge õhuliin ja mastid vahetada uute vastu samal trassil.

Rekonstrueerimistöode ala asub Vilsandi rahvuspargi (EELIS kood KLO1000250) Kuusnõmme sihtkaitsevööndis ning Kuusnõmme piiranguvööndis. Ala kuulub ühtlasi ka Natura 2000 võrgustikku Vilsandi loodus- ning linnualana<sup>1</sup>. Ala kaitsekord tuleneb Vilsandi rahvuspargi kaitse-eeskirjast<sup>2</sup> ja looduskaitseadusest (LKS).

Rahvuspark on kaitseala looduse, maastike, kultuuripärandi ning tasakaalustatud keskkonnakasutuse säilitamiseks, kaitsmiseks, taastamiseks, uurimiseks ja tutvustamiseks<sup>3</sup>. Vilsandi rahvuspargi kaitse-eesmärgiks<sup>4</sup> on määratud Lääne-Eesti saarestiku rannikumaastike looduse ja kultuuripärandi kaitse. Kuusnõmme sihtkaitsevööndi kaitse-eesmärk on ranniku-, metsa-, soo-, järve ja niidukoosluste kaitse ning kaitsealuste liikide ja nende elupaikade kaitse ja kultuuripärandi objektide säilitamine<sup>5</sup>. Kuusnõmme piiranguvööndi kaitse-eesmärk on looduse mitmekesisuse ja maastikuilme, kultuuripärandi, sealhulgas rahvakultuuri, pärandmaastike, taluarhitektuuri ja asustusstruktuuri säilitamine ning ranniku-, niidu- ja metsakoosluste kaitse ning kaitsealuste liikide ja nende elupaikade kaitse<sup>6</sup>.

Kaitsealal on keelatud ilma kaitstava loodusobjekti valitseja (Keskkonnaameti) nõusolekuta ehitada ehitusteatisel kohustusega või ehitusloakohustuslikku ehitist.

Keskkonnaameti nõusolekul on Vilsandi RP-s sihtkaitsevööndis lubatud olemasolevate ehitiste hooldamine<sup>7</sup> ning piiranguvööndis ehitise väliskonstruktsioonide muutmine<sup>8</sup>.

Piirkonnas on registreeritud EÜ nõukogu direktiivi 92/43/EMÜ looduslike elupaikade ning loodusliku taimestiku ja loomastiku kaitse kohta I lisas nimetatud kaitstavad elupaigatüübid vanad loodusmetsad

<sup>1</sup> Vabariigi Valitsuse 05.08.2004 korraldus nr 615-k „Euroopa Komisjonile esitatav Natura 2000 võrgustiku alade nimekiri“

<sup>2</sup> Vabariigi Valitsuse 17.03.2023 määrus nr 29 „Vilsandi rahvuspargi kaitse-eeskiri“ (edaspidi *kaitse-eeskiri*)

<sup>3</sup> LKS § 26 lg 1

<sup>4</sup> LKS § 26 lg 2 p 4

<sup>5</sup> Kaitse-eeskiri § 13 lg 2

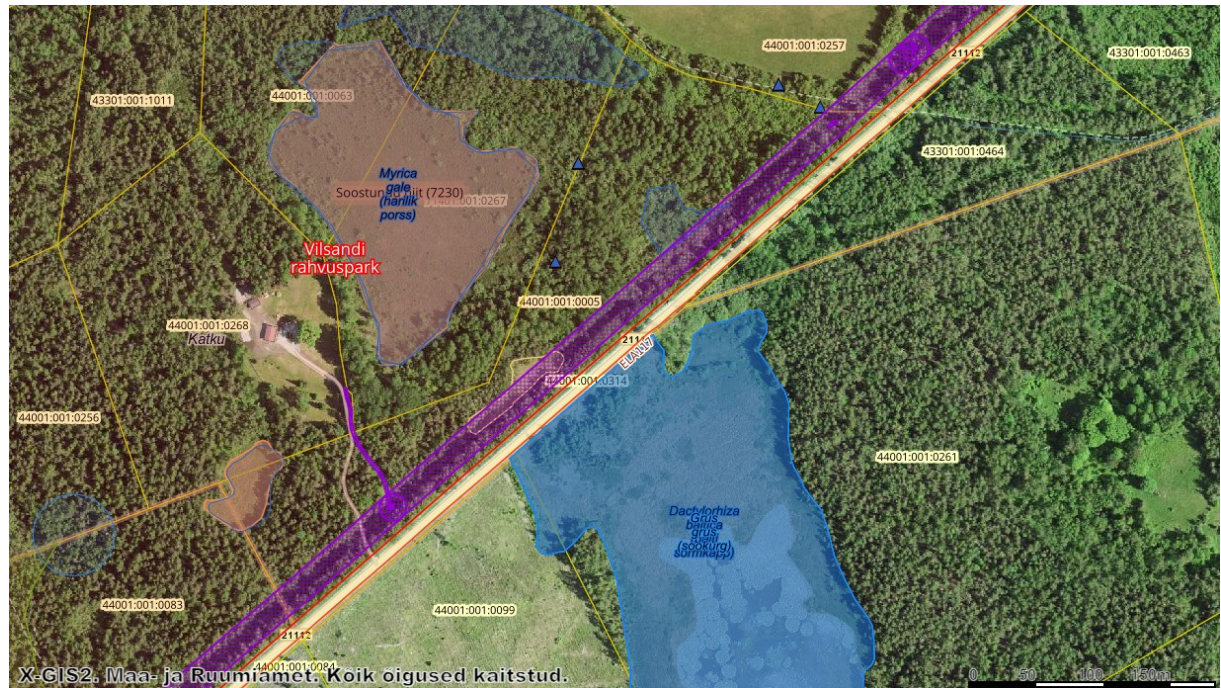
<sup>6</sup> Kaitse-eeskiri § 17 lg 1

<sup>7</sup> Kaitse-eeskiri § 14 lg 2 p 5

<sup>8</sup> Kaitse-eeskiri § 18 lg 2 p 3

(9010\*), ja lääne-mõõkrohuga lubjarikka madalsoo (7210\*) ning lubjavaene aruniit (6270\*). Tegemist on Vilsandi loodusala kaitse-eesmärgiks seatud kooslustega. Lisaks on tööde teostamise piirkond oluline botaaniliste väärtuste poolest – olemasoleva elektriliini läbival alal ning ümbruses esineb mitmete II ja III kaitsekategooria taimeliikide kasvukohti, sh ka Vilsandi loodusala kaitse-eesmärgiks seatud liikide kasvukohad.

LKS § 55 lg 7 kohaselt on II kaitsekategooria taimede ja seente kahjustamine, sealhulgas korjamine ja hävitamine, keelatud. LKS § 55 lg 8 kohaselt on keelatud III kaitsekategooria taimede, seente ja selgrootute loomade hävitamine ja loodusest korjamine ulatuses, mis ohustab liigi säilimist selles elupaigas.



Joonis 1. II kaitsekategooria taimeliik (kollane)



Joonis 2. III kaitsekategooria taimeliigid (sinine) ja kaitstav elupaigatüüp (oranž)



Tööde alale jääb ka I kaitsekategooria linnuliigi kassikaku (*Bubo bubo*; KLO9126327) registreeritud elupaik. Keskkonnaameti andmetel on see kassikaku elupaik ammu asustamata.



Joonis 3. Kassikaku elupaik (roheline), II kaitsekategooria taimeliik (kollane), III kaitsekategooria taimeliik (sinine)

Lähtudes eeltoodust nõustume projektiga kavandatud töödega kaitse-eeskirja § 14 lg 2 p 5 ja § 18 lg 2 p 3 alusel, kuid palume projektiga hõlmatud tööde alal **arvestada alljärgnevate tingimustega:**

- 1) mitte sõita väljaspool teid, vältimatul vajadusel võib sõita liinikoridoris, valides selleks sobiva aja ja tehnika, mis ei tekita pinnasekahjustusi;**
- 2) mitte ladustada raidmeid, töömaterjale ega parkida masinaid kaitsealuste taimeliikide kasvukohas ning kaitstavatel elupaigatüüpidel;**
- 3) töid teha väljaspool alal leiduvate kaitstavate taimede põhilist õitsemis- ja viljumisperioodi, mis kestab kokku 15.03.- 31.07.**
- 4) vajalikud raied tuleb teostada väljaspool lindude põhilist pesitsusaega 15.02.-31.07.**

Lugupidamisega

(allkirjastatud digitaalselt)  
Meeli Kesküla  
juhtivspetsialist  
looduskasutuse osakond

Kaisa Kaljumäe 5365 6871  
kaisa.kaljumae@keskkonnaamet.ee